

## 4. 温度・湿度について

### ■温度について

- 寒暖の度合いを示すものです。
- 気温とは大気温度です。通常は1.25～2.0mの高さの大気を摂氏（℃）で表したものです。

### ■湿度について

- 一般的に湿度というときは「相対湿度」です。相対湿度とは空気中の水蒸気量と飽和水蒸気量との比を単位「%」で表します。相対湿度の英語：relative humidityの略称RHを添えて%RHと表記する場合があります。
- 空気中には常に水蒸気が含まれているので、天気が悪くなると空気が湿っぽくなり、晴天が続くと乾燥しやすくなります。
- 空気は「かたまり」で移動するため、同じ室内でも風通しのいい場所と、壁際や角など空気が淀みやすい場所とでは、計測される湿度の数値は大きく異なる場合があります。

### ■精度について

- 精度とは出荷時の検査において弊社試験槽内の基準器と本製品の最大許容差を意味しています。
- 温度計・湿度計はパッケージから出し、設置してから約1時間後に正しい値を示します。設置後、周辺空気になじむまで正しい測定結果が得られません。（パッケージに入った状態では正しい値を示さない場合があります。）
- 手に持ったままの測定は、手のぬくもりの影響で正しい測定結果が得られません。
- 同じ部屋の中などで移動し直した場合でも、正しい値を示すまで約1時間かかる場合があります。
- あくまでも日常生活における温度・湿度管理の目安としてご使用ください。

※本製品は、設置された場所の温度・湿度を測定します。テレビなどの天気予報などで発表される温度・湿度の数値とは異なります。

## 保証書

株式会社カスタム  
株式会社カス  
印ス会

### 保証規定

本器は当社基準に基づく検査により合格したもので、下記の保証規定により保証いたします。

1. 保証期間中に正常な使用状態で、万一故障等が生じた場合は無償で修理いたします。
2. 本保証書は、日本国内でのみ有効です。
3. 下記事項に該当する場合は、無償修理の対象から除外いたします。
  - a 不適当な取扱い、使用による故障
  - b 設計仕様条件等を越えた取扱い、または保管による故障
  - c 当社もしくは当社が委嘱した者以外の改造または修理に起因する故障
  - d その他当社の責任とみなされない故障
  - e 消耗品および付属品の故障

型番	CTH-30A	シリアルNo.	
保証期間 年 月 日 より1カ年			
お客様	お名前	様	
	ご住所		
	電話番号		
販売店	住所・店名		

販売店様へ お手数でも必ずご記入の上お客様へお渡しく下さい。

## 株式会社カスタム

〒101-0021 東京都千代田区外神田 3-6-12  
TEL:03(3255)1117 FAX:03(3255)1137  
https://www.kk-custom.co.jp/

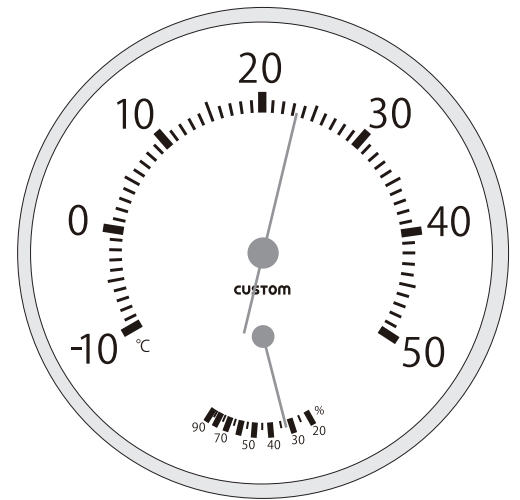
### お問い合わせ窓口電話

03-3255-1117

受付時間  
9:00～17:30  
(土、日、祝日を除く)

製品に関するお問い合わせは、接続後「2」番を押してください。

# CUSTOM 大型アナログ温湿度計 CTH-30A



この度は弊社の大型アナログ温湿度計をお求め頂きまして誠にありがとうございます。  
本器をご使用になる前に安全上のご注意と取扱説明書をよくお読み頂き、正しくご使用ください。  
なお、お読み頂きました後も、この取扱説明書を大切に保管してください。

## 取扱説明書

### 安全にご使用いただくために

安全にご使用いただくために、以下の事項を守り、正しくお使いください。

### 安全上のご注意 必ずお守りください

	<b>警告</b> 人が死亡または重傷を負うおそれがある内容を示しています。
	<b>注意</b> 人が傷害または財産に損害を受けるおそれがある内容を示しています。

### 警告

#### 製品が入っていた袋

- 絶対にかぶらない。（窒息や事故のおそれ）
- 幼児・小さなお子様の手の届かない所に置かず破棄。（誤飲・事故のおそれ）

#### ご使用にあたって

- 幼児・小さなお子様の手の届かない所に設置・保管してください。
- 分解して内部に触れたり、改造・調整しない。

### 注意

#### ご使用にあたって

- 厳密な管理をおこなう用途には、使用しない。（本製品は、あくまで一般的な日常生活における目安を示すものです。高度な信頼性・安全性を必要とする用途での使用は意図されておりません。）
- 直接蒸気を当てたり、息を吹き込まない。（精度不良のおそれ）
- 落とすなど乱暴に扱ったり、強いショックは与えない。（故障のおそれ）
- 殺虫剤などを吹きかけたりしない。（故障のおそれ）
- 適切なお手入れを行う。
- 濡らさない。
- 長時間、強い光・熱に当てない。（色あせ・色落ちしたり変形するおそれ）
- 製品には寿命があります。安全にご使用いただくために、定期的に点検いただき、割れや変形等異変がみられたときは使用を中止し、「お問い合わせ窓口」にご相談ください。

#### 廃棄される場合

- 火に投げ入れたりしない。
- 本体を破棄する際は、それぞれお住まいの自治体の取り決めに従って、適切に処分してください。
- 梱包材を破棄する際は、お住まいの自治体の取り決めに従ってください。

## 1. 製品仕様

温度計	センサ	バイメタル式EX温度センサ	測定範囲	表示目盛範囲
	精度	±1℃以内(0℃～+40℃)		
湿度計	センサ	バイマテリアル式EX湿度センサ	測定範囲	表示目盛範囲
	精度	±5%RH以内(35～75%RH 常温)		

## 2. 設置について

正確な計測のために、空気が自然な状態で流れる、安定した場所に設置してください。  
●温度・湿度は高さ・場所により値が違います。身長に近いところで測れば、生活環境を表すための目安になります。適切な基準となりうる計測箇所を選定してください。  
●設置場所は、温度・湿度の正しい測定の重要な要因のひとつです。なるべく周りからの影響を受けないようにご注意ください。

### 注意

※つぎのような場所には設置できません。

- 直射日光（照り返し含む）のあたる場所・熱を発生するライトなどの光があたる場所。
- 屋外・自動車の車内。
- 本体の周囲温度が-10℃以下または50℃以上になる場所。
- 温室・浴室などの高温・多湿（90%RH以上）になる場所。熱のこもりやすい狭い場所。
- 扉や吸気口・排気口など、急激な温度・湿度変化の影響を受けやすい場所。
- 冷暖房器具の送風が直接あたる場所。加湿器の蒸気が直接あたる場所・除湿器具、火気・熱器具などの近く。ホットカーペットの上。
- 強い磁気のある場所。例えば大型モーター・スピーカーの近く等。
- 振動の激しい場所や衝撃を受ける場所。不安定な場所。
- 強い静電気のある場所。
- 水や、液状のものがかかる場所。
- キッチン等多くの油を使用する場所。
- コンクリート壁面等、湿気の出る場所。
- 結露・凍結の発生がある場所。
- 急激な温度の変化が起こる場所。
- 塵埃・塩分などを含んだ空気の影響が多い場所。
- 化学物質やガス等を含む雰囲気中。消毒液・薬剤などがかかる場所。
- 万が一外れた場合を想定し周囲にこわれやすい物がある場所・高所など。

## 3. 壁掛けについて

### 1 掛け場所を確認してください。

- 垂直で強度のある柱などに設置してください。
- 安全性を考慮して、しっかりした丈夫な場所（柱・鴨居・木質の厚い壁など）を選んでください。



### 2 しっかりかかる掛け具・ネジ（市販品）を設置

壁に取り付けるための掛け具・ネジ類は付属しておりません。取り付ける壁面の構造や材質をご確認の上、製品荷重に耐えられる市販品をご使用ください。現在の建物には様々な建材が使用されており、木製だけでなくコンクリートや石膏ボードなどの壁があります。このためDIY店などでは、材質に合った掛け具・ネジ類が販売されておりますので、お客様の設置場所の材質に合った掛け具をお求めください。

### 3 掛け具にしっかり掛けて、正しく掛かっていることを確認

- 本体裏面の壁掛け穴に掛け具（ネジ）を引っ掛けます。
- 上下、壁と平行に傾かないように掛けてください。

確実に掛かっている



はずれる



### 注意

- 設置する場所の選定及びご使用はお客様の判断と責任でおこなってください。素材によっては壁や置き場所が汚れたり、痛んだりすることがあります。設置不備・設置場所の強度不足・落下などにより生じる故障、損害などについては、弊社では一切その責任を負えませんのでご了承ください。
- 製品荷重に長期間耐えられない壁や、想定する振動や外力に耐えられない場合、落下する恐れがあります。
- 温度・湿度の値は壁の温度や湿り気の影響を受ける場合があります。
- 壁や本体を汚す場合があります。ご注意ください。
- しっかりと確実に固定する。（落下するおそれ）
- 高所を避ける。（予期せぬ事態で脱落することを予想される）
- 止まり具合を確認する。止まり具合が不完全ですと、落下してケガをする恐れがあります。
- 定期的に点検して安全にご留意ください。掛け具・ネジ類は錆、腐食する場合があります。
- 地震等の天災、設置（取り付け・取り外し）、落下などにより生じた損害については、一切の責任を負いかねますのでご了承ください。
- 掛け具（市販品）をお使いになる場合は、その注意事項を必ず守る。
- 取り付け不備により事故、損傷については、当社では責任を負いません。